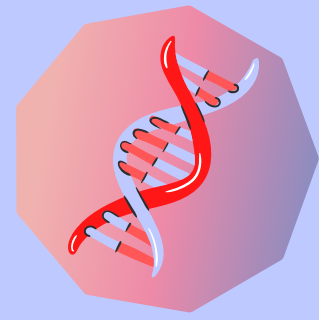


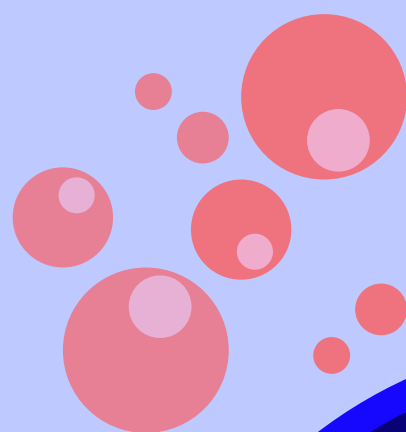
Concepto

Un virus es una partícula inerte de proteína y material genético, que se activa al infectar a un ser vivo.



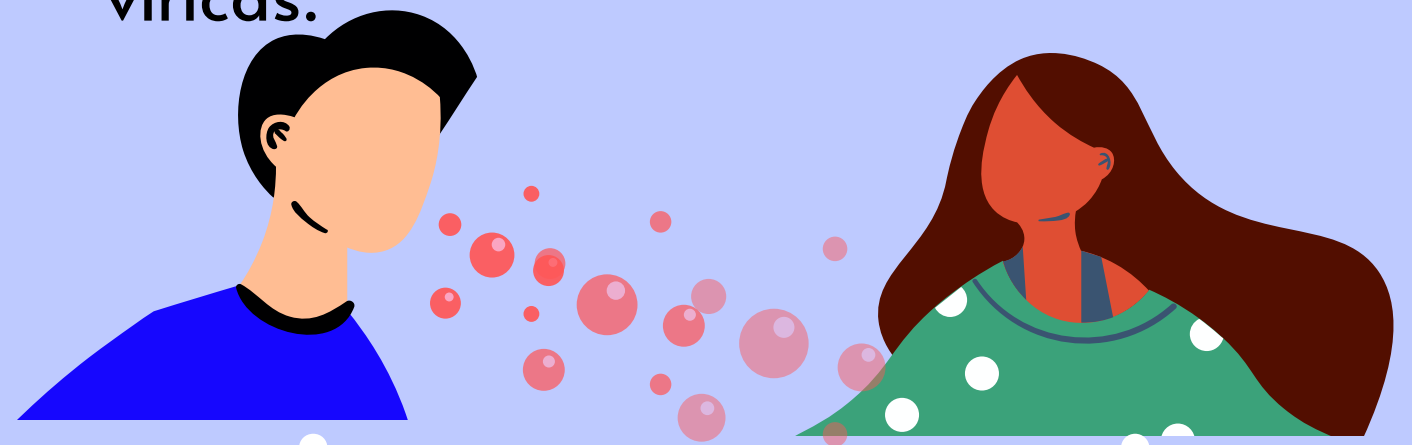
El Coronavirus es un virus de origen animal.

Son partículas esféricas de unos 60 nanómetros, 1000 veces más pequeño que el grosor de un pelo.



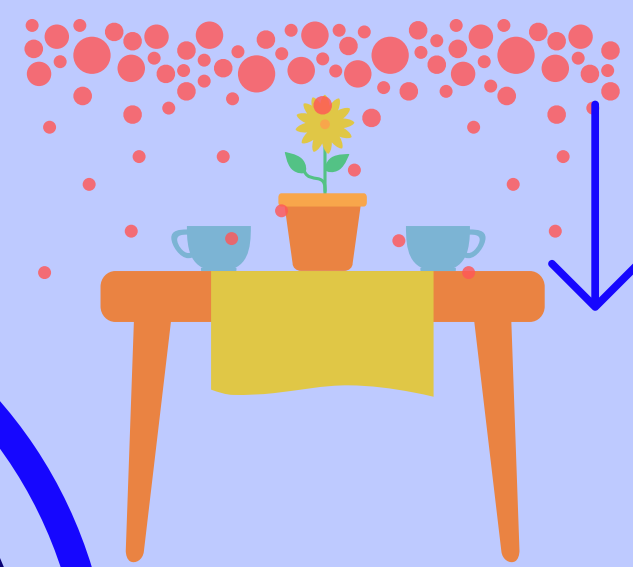
Transmisión

Se transmite al hablar y al toser por gotas que contienen varias partículas víricas.



2 m

Por eso es necesario mantener la distancia de seguridad.



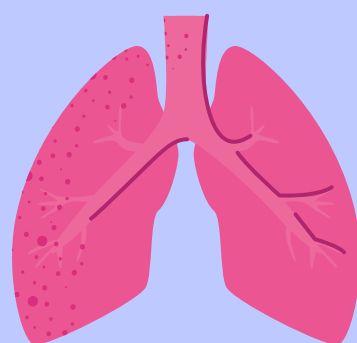
Después, las gotas caen en objetos y superficies

COVID-19

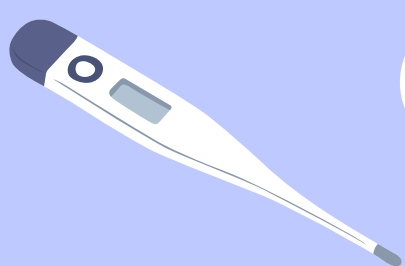
Síntomas más comunes



Tos seca



Dificultad para respirar



Fiebre



Cansancio



Pérdida de olfato y gusto

Detección

	Detecta	Muestra	Tiempo
PCR	 Material genético del virus	 Nasofaríngea	4-6 horas
Test Rápido	 Proteína vírica	 Nasofaríngea	10-15 minutos
Test Anticuerpos	 Anticuerpos (proteínas del sistema inmune)	 Sangre	10-15 minutos



madrid
Esalud